



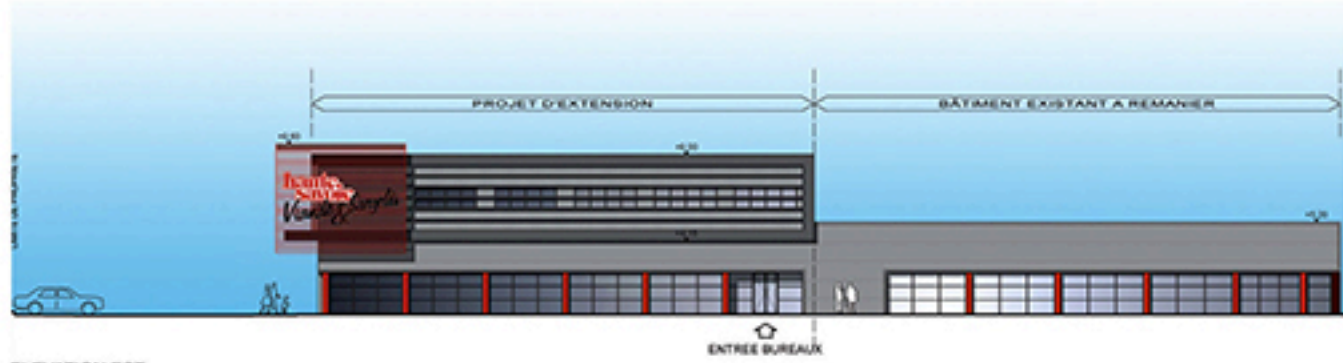
Arch20 ml  
architectes DPLG

Marc-Olivier SUBLÉT Thomas PÉLLOUX

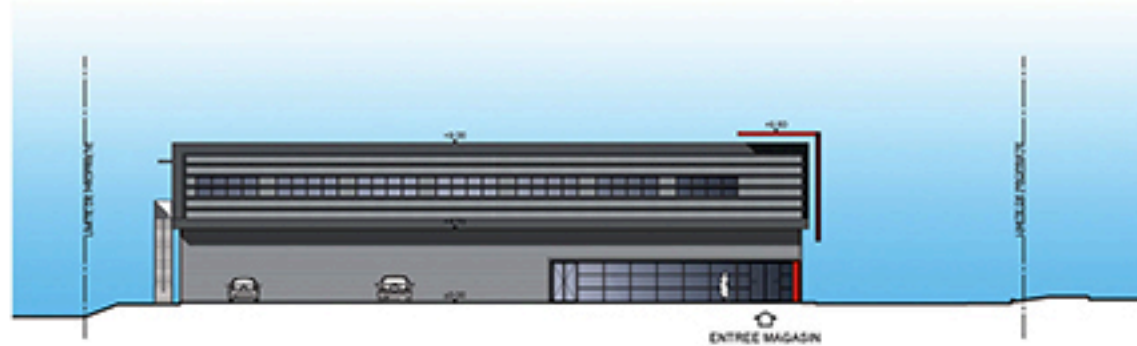
# EXTENSION D'UN BATIMENT INDUSTRIEL

SALLANCHES (74)  
MO : SCI AGREMENT  
SHON : 1 808 m<sup>2</sup>  
Coût : 1 215 500 € HT  
Mission BASE+EXE+OPC  
Livraison en 2010

LOGEMENTS  
LOCAUX D'ACTIVITES  
URBANISME



ELEVATION EST



ELEVATION SUD



K

O

O

B